

暮らし、イロドル



Life on Products



## 取扱説明書

MTL-W005

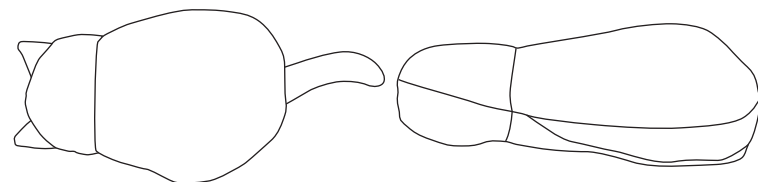
蓄熱式 電気湯たんぽ  
にゃたんぽ

この度は、弊社の製品をお買い上げいただきまして、誠にありがとうございます。  
お使いになる前に必ずこの「取扱説明書」をよくお読みのうえ、正しくお使いください。  
お読みになった後は、大切に保管してください。

## もくじ

はじめに	もくじ	1ページ
	各部名称	2ページ
	安全上のご注意	3~5ページ
使い方	ご使用方法	6ページ
	日常の点検・お手入れ	7ページ
	故障かな?	7ページ
困ったときは	アフターサービス	8ページ
	カスタマーサポートセンター	8ページ
	MEMO	9ページ
	仕様	10ページ

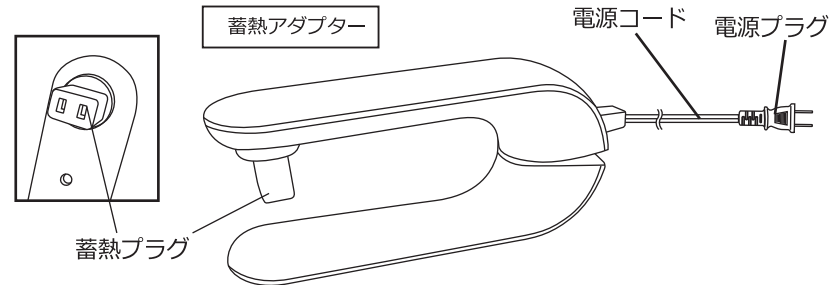
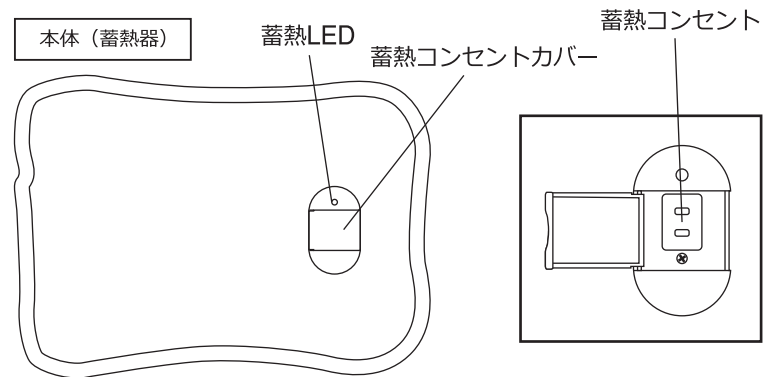
## 各部名称



にゃたんぼカバー

(保温カバー)

クッション





# 安全上のご注意

必ずお守りください

本製品は家庭用です

**警告** 誤った取り扱いをすると、人が死亡または重傷を負う可能性が想定される内容を示します。

**注意** 誤った取り扱いをすると、人が障害を負ったり、物的損害の発生が想定される内容を示します。

絵表示の例  このような表示は「禁止」を示します。  このような表示は「強制」を示します。

## 警告

修理技術者以外の人は、絶対に分解したり、改造・修理を行わないでください。



改造禁止

発火したり、異常動作して怪我をするおそれがあります。



禁止

やけどのおそれがあります。



禁止

本体や蓄熱プラグを水につける、水をかけるなど是不しないでください。

蓄熱コンセント内部に水が入り込み、火災・感電・ショートの原因となります。



禁止

感電して怪我をするおそれがあります。



禁止

電源コードを傷つけないでください。

加工したり、引っ張ったり、上に物をのせると破損して、火災・感電の原因となります。



禁止

ペットなどの動物を近づけないでください。

電源コードを噛んだり、排泄物などがかかり漏電・感電や故障、火災の原因となります。作動中はやけど・怪我の原因となります。



強制

異常時（こげ臭い、発煙など）は電源プラグを抜き、使用を中止してください。

火災・感電の原因となります。



強制

定期的に電源プラグのホコリを掃除してください。

ホコリがたまると湿気などで絶縁不良となり、火災の原因となります。



強制

お手入れは必ず電源プラグを抜いてから行ってください。

感電して怪我をするおそれがあります。



強制

電源は定格15A以上、100Vのコンセントをご使用ください。

火災・故障の原因となります。



強制

異臭がするときなどは、運転を停止して電源プラグを抜いてください。

そのまま運転を続けると火災・感電の原因となります。運転を停止し、お買い上げの販売店または弊社カスタマーサポートセンターへご連絡ください。



強制

電源プラグは根元まで確実に差し込んでください。

電源コードや電源プラグが異常に発熱し、溶けたり変形したりして感電・ショート・発火の原因となります。

# 安全上のご注意

## 警告

蓄熱中は布団や毛布などを掛けて使用しないでください。



禁止

加熱して火災・やけどの原因となります。



禁止

乳幼児・体の不自由な方の単独での使用、またはペットへの使用はしないでください。

故障・怪我・感電の原因となります。



強制

お手入れや持ち運び、保管の際は本体が冷めてから行ってください。

火災ややけどの原因となります。



禁止

火気の近くで使用しないでください。

変形・故障・怪我の原因となります。

## 注意

熱に弱い敷物や家具の上など不安定な場所では使用しないでください。



禁止

変色・変形や怪我、火災の原因となります。  
(例) じゅうたん、畳、布団、ビニール製の敷物、プラスチック製の家具など。

## 安全上のご注意

### 取り扱い上のご注意

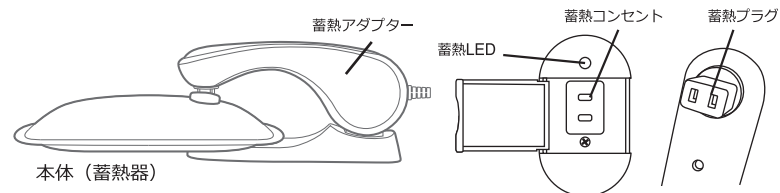
- 低温やけど<sup>※</sup>のおそれがありますので取扱説明書や注意事項を必ずお読みください。  
※低温やけどは皮膚の深くに痛みをとめない、長期治療が必要になる場合があります。
- 使用時は必ず保温カバーに入れて使用してください。  
やけどの原因となります。
- 乳幼児、体の不自由な方、またペットへのご使用は行わないでください。  
低温やけど、不意な故障による重大な事故や怪我につながるおそれがあります。
- 蓄熱終了後は必ずコンセントから外してください。  
故障の原因となります。
- 蓄熱時間と使用有効時間は、周囲や内部の蓄熱温度・湿度、ご使用状況に影響を受けますので目安としてください。一度蓄熱をして、温かく感じない場合は、再度蓄熱をしてください。
- 直射日光の当たるところに置かないでください。  
変形・変質や故障の原因となります。
- 本体（蓄熱器）の上に座ったり、無理に体重をかけないでください。  
本体（蓄熱器）の袋がやぶれ、故障の原因となります。

### 蓄熱時のご注意

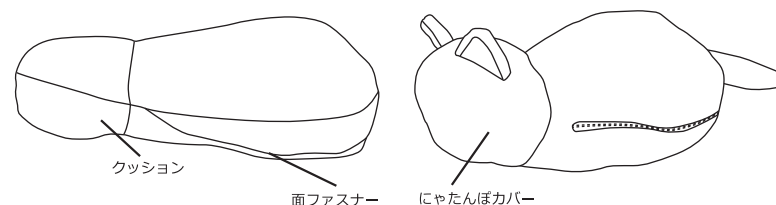
- 蓄熱は平らな場所で、保温カバーから取り出してから行ってください。  
正常に蓄熱できないおそれがあります。また、火災・故障の原因となります。
- 蓄熱は必ず平らな場所で行い、本体（蓄熱器）がよじれている、逆さま、傾けた状態で蓄熱しないでください。  
火災・やけど・故障の原因となります。
- 蓄熱中のご使用及び布団、毛布の中での蓄熱は絶対に行わないでください。  
安全装置が正常に作動しなくなるおそれがあります。
- 本体（蓄熱器）がパンパンに膨らむような状態が発生した場合は、直ちにコンセントから電源プラグを抜き、使用を中止してください。  
本体（蓄熱器）の袋がやぶれ、故障の原因となります。

## ご使用方法

1. 本体（蓄熱器）の蓄熱コンセントカバーを開けてください。
2. 蓄熱アダプターの蓄熱プラグを本体（蓄熱器）の蓄熱コンセントにしっかりと差し込みます。  
蓄熱LEDが赤く点灯し、蓄熱が完了すると消灯します。



3. にゃたんぼカバーの中のクッションを取り出し、面ファスナーを外し、袋に本体を入れてください。



注意

本体を必ず平らなところに置いて蓄熱してください。

※本体（蓄熱器）が傾いた状態で蓄熱すると、温度にムラが出来て正しく蓄熱できません。



低温やけどについてのご注意

低温やけどは、体温より高い温度の発熱体を長時間当てていると、紅班や水泡などの症状を起こすやけどです。

- ・長時間同じ箇所にあてて使用しないでください。
- ・熱すぎると感じたらすぐに使用を中止してください。
- ・幼児又は、身体のご不自由な方など自分で調節できない方のご使用は十分ご注意ください。
- ・布団の中など、熱がこもる場所で蓄熱しないでください。
- ・本製品を使用しながらホットカーペットを利用するときや、ストーブの前にいる時など、他の暖房器具と併用すると、製品仕様以上の温度になるのでご注意ください。

## 日常の点検・お手入れ

**お手入れの前に蓄熱プラグをコンセントから抜き、蓄熱アダプターを本体から外した状態で行ってください。**

### ■お手入れ方法

- 本体は、やわらかい布に水分を含ませ、かたく絞ってから表面の汚れを拭き取ってください。  
本体（蓄熱器）のプラグ穴付近は、乾いた布でふき取ってください。
- 蓄熱アダプターは乾いたやわらかい布でホコリ等をふき取ってください。
- 保温カバーは洗濯する際、色落ちする可能性がありますので、他のものと一緒に洗わないでください。

## 故障かな？

修理・サービスを依頼される前に、下の表に従って点検してください。

症状	調べるところ	対処方法
蓄熱ランプが点灯しない。	電源プラグがコンセントに差し込まれていない。	電源プラグをしっかりと差し込んでください。
	蓄熱プラグが本体（蓄熱器）に差し込まれていない。	蓄熱プラグをしっかりと差し込んでください。
本体が温かくならない。	本体（蓄熱器）が温かいうちに蓄熱してもランプが点灯せず、再蓄熱しない場合がございます。	本体（蓄熱器）の温度が下がるまでお待ちください。

## アフターサービス

商品の品質には万全を期しておりますが、万一お届け時に商品が破損・汚損していた場合やご注文と異なる商品がお手元に届きました場合は、在庫確認後に至急新しい商品とお取替えさせていただきます。

お手数ですが商品到着後「1週間以内」にご連絡をいただけるようお願い致します。補修用性能部品の生産終了後の保有期間は3年です。

その他ご不明点がございましたら下記お問い合わせフォームよりお問い合わせいただくか、mottole販売サイトのご利用ガイドをご覧ください。

## 消耗品・部品のご注文

オフィシャルサイトにて消耗品及び部品のご注文を承っております。



▶ [mottole.jp/c/0000000143](https://mottole.jp/c/0000000143)

※オフィシャルサイトにてお取扱いの無い消耗品及び部品に関しましては、メールにてお問合わせください。

## お問い合わせ

メールにてお問い合わせを24時間受け付けております。16時以降のご連絡に関しましては、翌営業日中にお返事をさせていただきます。下記のお問い合わせフォームよりお問い合わせをお願い致します。



▶ [mottole.jp/f/contact](https://mottole.jp/f/contact)

ご購入後のお問い合わせにつきましては、以下の項目をご確認のうえお問い合わせください。

■品番 ■色 ■お買い上げ日 ■お買い上げ店名 ■お問い合わせ内容

ライフオンプロダクツ株式会社

<mottole カスタマーサポートセンター>

〒550-0015 大阪府大阪市西区南堀江1-12-19 四ッ橋スタービル8F

## MEMO

## 仕様

品番	MTL-W005
寸法(約)	260×188×45mm
重量(約)	1330g
電源	AC100V 2.5A 50/60Hz
消費電力(約)	最大395W/平均220W
電源コード(約)	75cm
蓄熱液	水(交換不要)
蓄熱時間(約)	15分(室温20度の場合)
保温時間(約)	アンカ目的の場合／7時間(布団内で使用)、 カイロ目的の場合／3時間(身体に当てて使用)
蓄熱温度(約)	60度
耐荷重(約)	50kg
セット内容	本体、蓄熱アダプター、にゃたんぼカバー(クッション装着済)、 取扱説明書

※ 製品の仕様や詳細は改良の為、予告なく変更される場合があります。